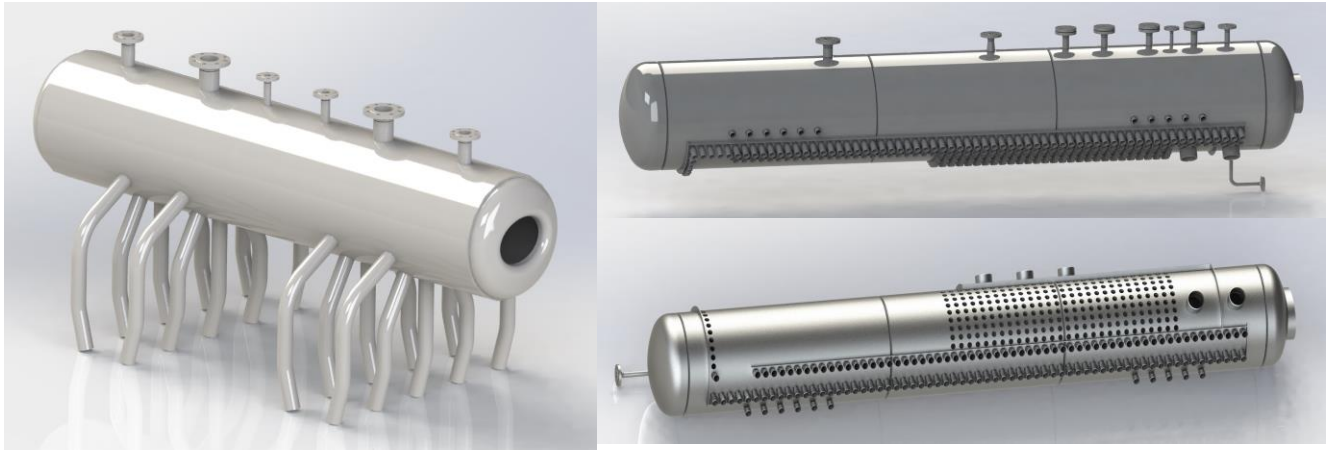


БАРАБАНЧИКИ КОТЛА

Употребление:

Неотъемлемой частью котлов являются барабаны, а именно водяные и паровые барабаны. Паровой барабан представляет собой цилиндрический горизонтальный стальной сосуд высокого давления, в котором отделяется насыщенный пар. В котле паровой барабан образует соединительный элемент для заварки и водосточных труб. Основной функцией парового барабана является очистка пара и поддержание достаточного количества воды в котле.



Техническое описание:

Барабаны котла сварены из швов, скрученных листов, к которым приварены концы прессованных днищ со сводами, которые также включают контрольные проскальзывающие отверстия (мантии). Паровой барабан соединен с водяным знаком, манометром, а также с соединениями для предохранительных и вентиляционных клапанов. Паровая камера барабана соединена с трубами, ведущими к перегревателю. Котел подается в паровой барабан, а котел выщелачивается из парового барабана.